

ESTAMOS DE
TEMPORADA
SOMOS DE
PROXIMIDAD

KIWI



C. Parroquial
San Jaime
Apóstol
Moncada

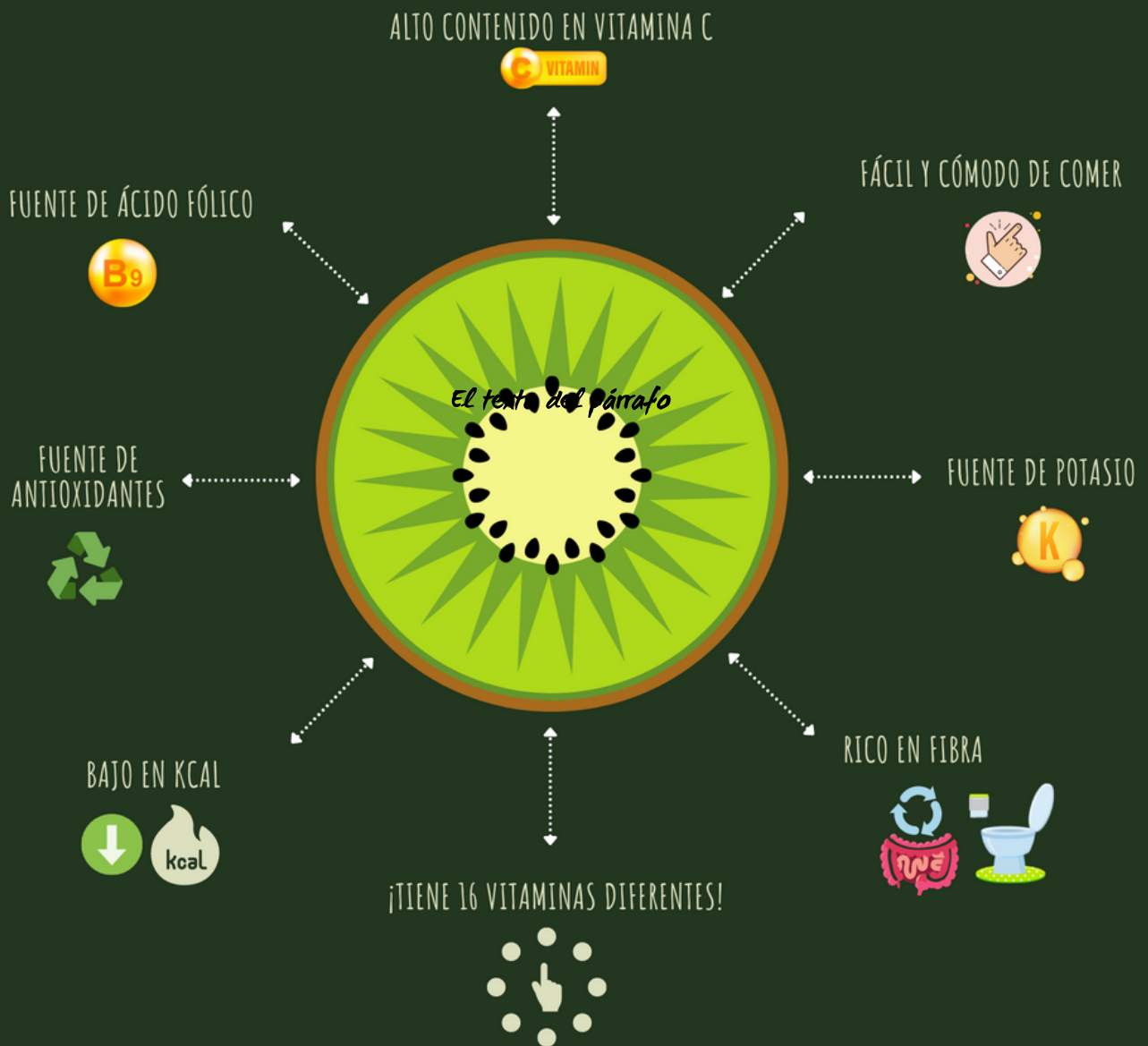
¿Quieres probar un superalimento?



NO PIERDAS DE VISTA EL KIWI



La fruta de temporada que nadie se quiere perder.



Este mes hemos introducido el kiwi como fruta de temporada, así ha sido en nuestro comedor.



C. Parroquial
San Jaime
Apóstol
Moncada

serunion educa